

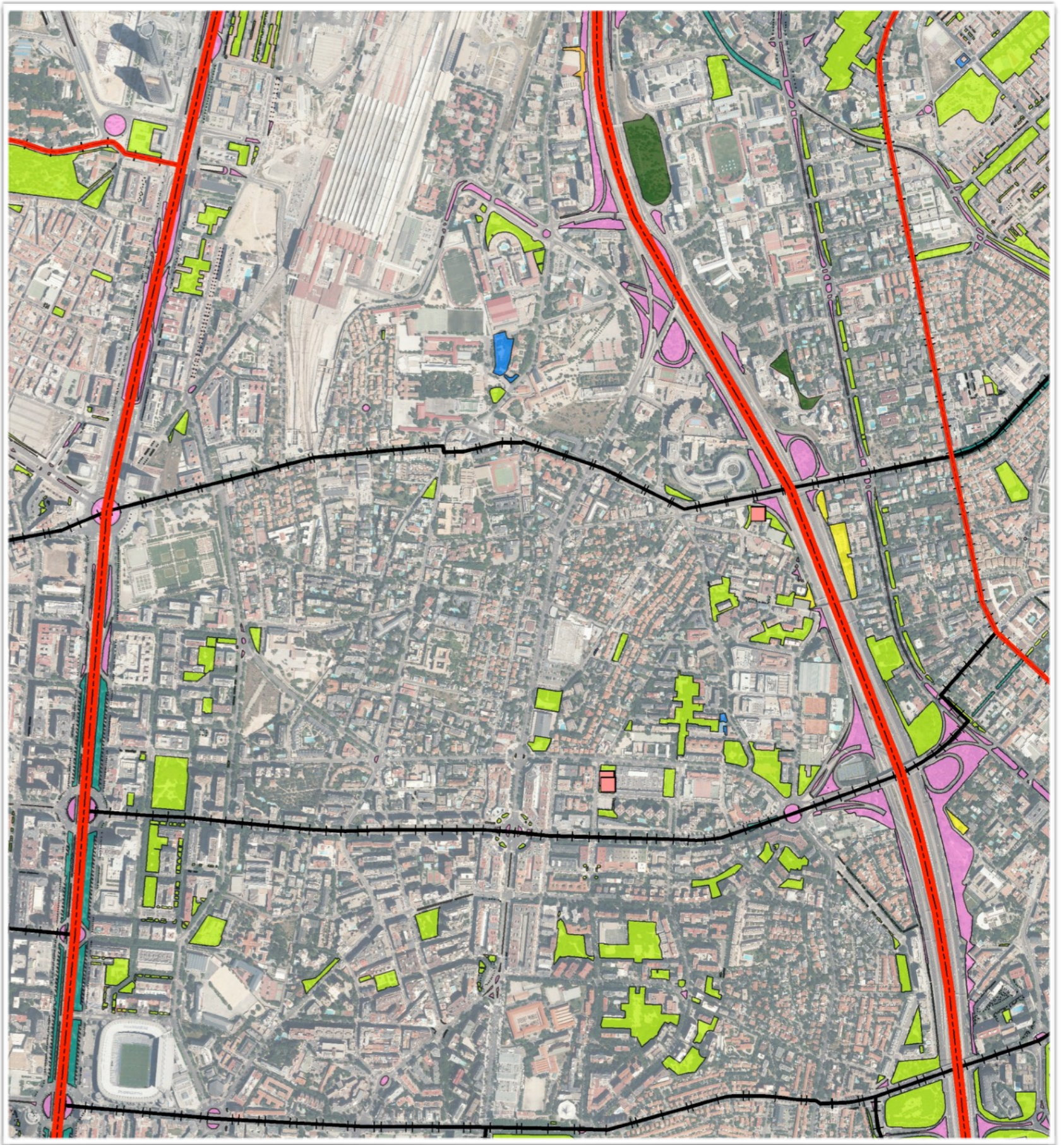
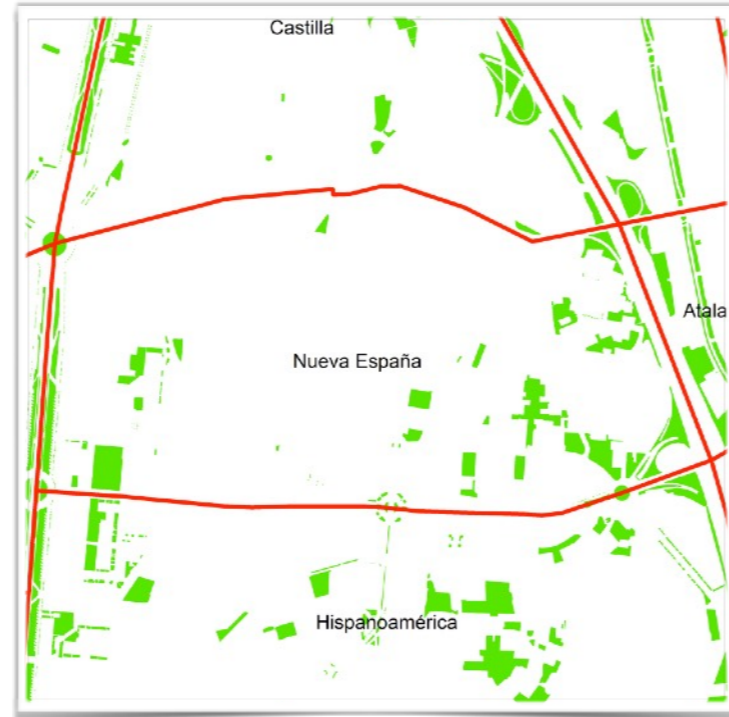
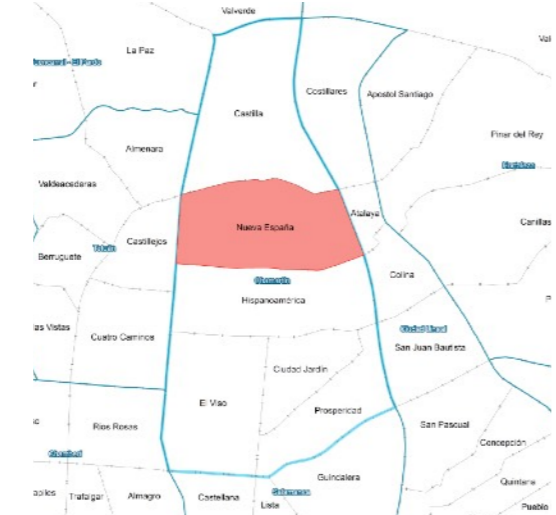


PLAN ESTRATÉGICO DE ZONAS VERDES ARBOLADO Y BIODIVERSIDAD DE LA CIUDAD DE MADRID

# ANÁLISIS PARQUES Y ZONAS VERDES POR BARRIO

## DISTRITO CHAMARTÍN

### BARRIO NUEVA ESPAÑA

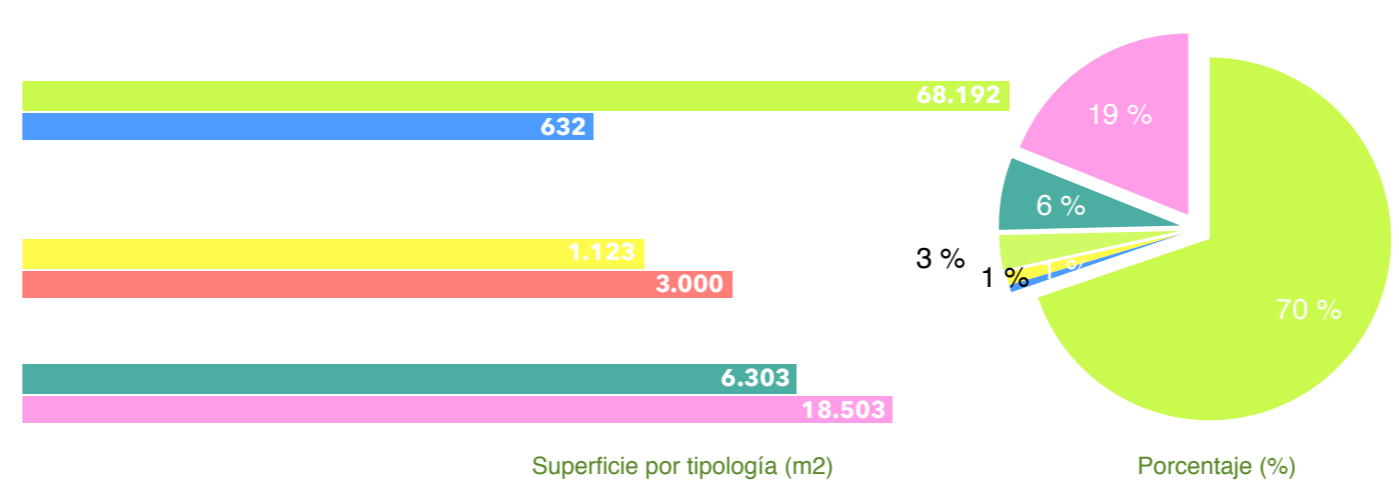


## TIPOLOGÍA ESPACIOS VERDES

Categoría	Tipo	Superficie por categoría (m2)	Superficie por tipo (m2)	%
Parques y zonas de recreo	Parques de ciudad	68.824		0 %
	Parques o jardines históricos			0 %
	Parques o jardines botánicos			0 %
	Parques o jardines urbanos		68.192	70 %
	Parques zoológicos			0 %
	Espacios verdes institucionales		632	1 %
	Jardines privados			0 %
	Cementerios			0 %
	Instalaciones deportivas			0 %
	Parques forestales			0 %
	Espacio fluvial			0 %
Solares	Vegetación espontánea o solares	1.123	1.123	1 %
Edificios verdes	Balcones verdes	0		0 %
	Jardines verticales			0 %
	Cubiertas vegetales			0 %
	Atrium			0 %
Huertos urbanos y viveros	Huertos urbanos	3.000	3.000	3 %
	Viveros			0 %
Calles e infraestructuras	Arbolado viario	24.806		0 %
	Calles verdes		6.303	6 %
	Infraestructura ajardinada		18.503	19 %
	Vías ferroviarias			0 %
	Elementos verdes móviles			0 %
<b>Total</b>		<b>97.754</b>	<b>97.754</b>	<b>100 %</b>



## TIPOLOGÍA DE ZONAS VERDES



- Parques de ciudad
- Parques o jardines históricos
- Parques o jardines botánicos
- Parques o jardines urbanos
- Parques zoológicos
- Espacios verdes institucionales
- Instalaciones deportivas
- Parques forestales
- Espacio fluvial
- Vegetación espontánea o solares
- Huertos urbanos
- Viveros
- Calles verdes
- Infraestructura ajardinada
- Vías ferroviarias
- Elementos verdes móviles

# ANÁLISIS DE PARQUES Y ZONAS VERDES POR BARRIO

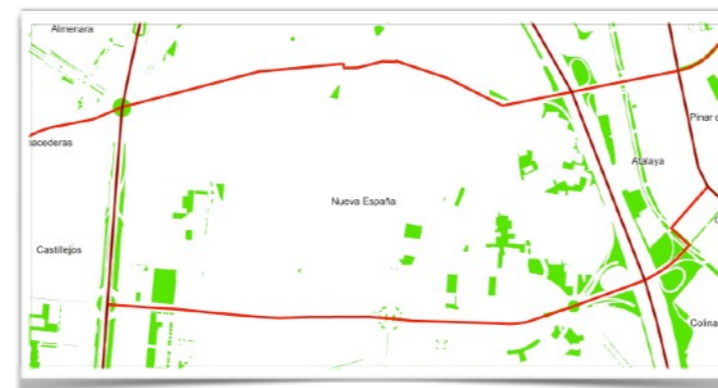


DISTRITO CHAMARTÍN

BARRIO NUEVA ESPAÑA

## CARACTERÍSTICAS Y CALIDAD DE LAS ZONAS VERDES

- COMPOSICIÓN -

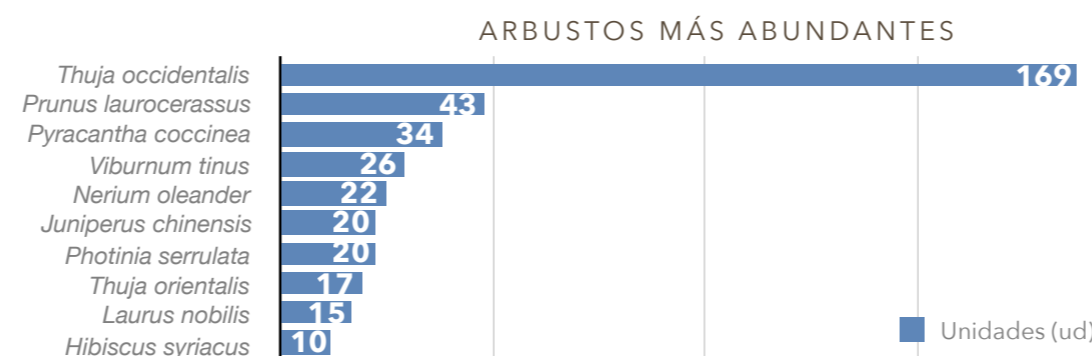


MASAS ARBÓREAS

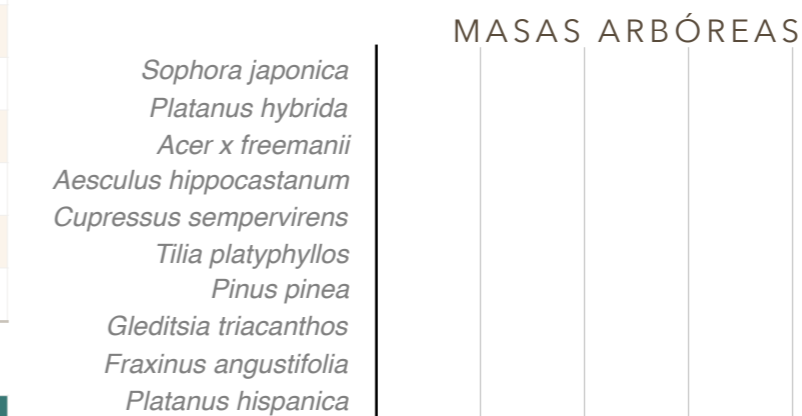
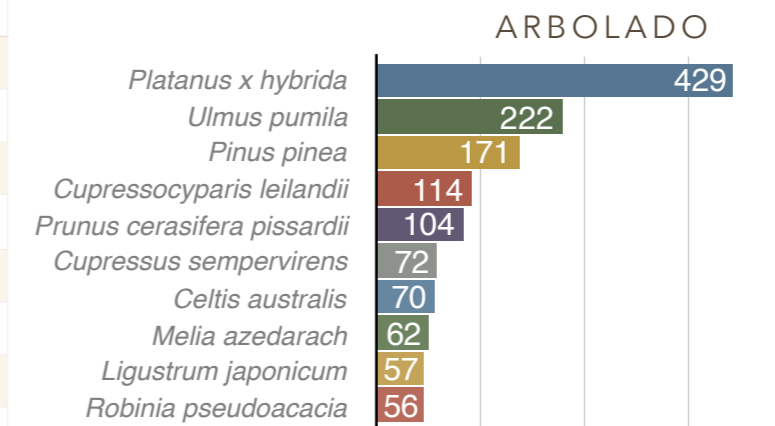
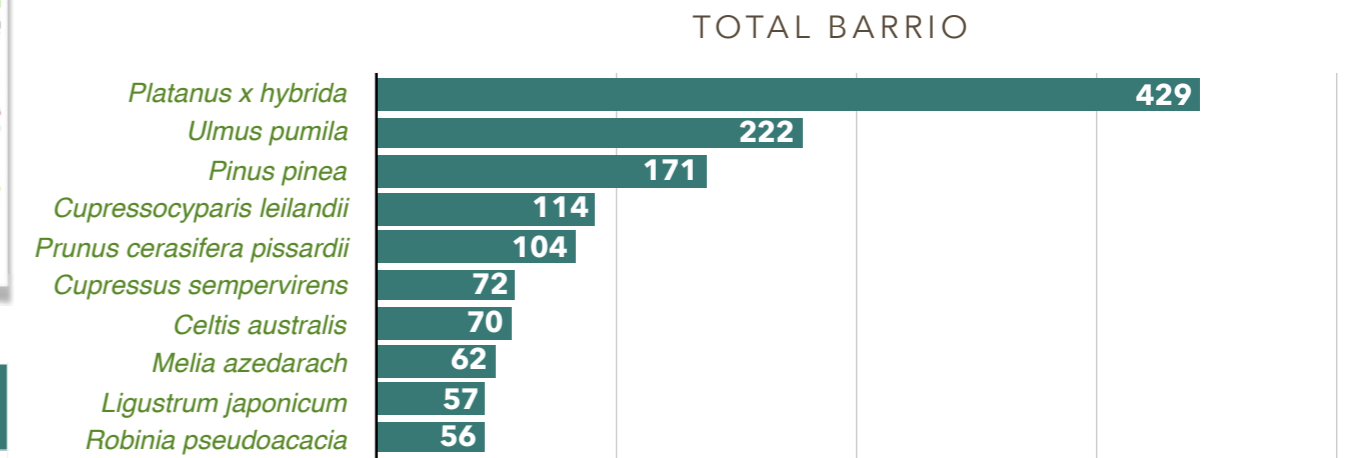
ARBOLADO			
Categoría	Parámetros de estudio	Unidades (ud)	%
Especie	Nº especies distintas presentes	59	12 %
	Especie más abundante	Platanus x hybrida	
	Porcentaje especie más abundante	429	23 %
	Porcentaje de las 10 especies más abundantes	1.357	73 %
	Total árboles	1853	0,35 %
Características dendrométricas	Diámetro copa medio (m)	0-5 m	43 %
		5-10 m	43 %
		>10 m	14 %
	Altura total (%)	0-5 m	28 %
		5-10 m	37 %
		10-15 m	26 %
		15-20 m	9 %
		>20 m	0 %
	Perímetro tronco a 1,30 cm (%)	0-30 cm	23 %
		30-60 cm	26 %
60-120 cm		38 %	
>120 cm		13 %	
Edad fenológica	Recién plantado y no consolidado	110	6 %
	Joven	517	28 %
	Maduro	1.188	64 %
	Viejo	5	0 %
	Muerto-decrépito	33	2 %
Disposición	Aislado	1.108	60 %
	Alineación Monoespecífica	490	27 %
	Alineación Heterogénea	225	12 %
Ocupación	Ocupaciones más abundantes	Sobre Césped	31 %
		Sobre Terrizo	27 %
		Sobre Alcorque	16 %
		Sobre Agrupación Arbustiva	12 %
		Otros	14 %

Categoría	Parámetros de estudio	Unidades (ud)	%
Superficie	Superficie (ha)	0	
Especie	Nº especies distintas presentes	0	
	Especie más abundante		
	Porcentaje especie más abundante	0	0 %
	Porcentaje 10 especies más abundantes	0	0 %
	Total árboles	0	
Características dendrométricas	Altura media	0	
	Perímetro medio tronco a 1,30 m	0	
	Recién plantado y no consolidado	0	0 %
Edad fenológica	Joven	0	0 %
	Maduro	0	0 %
	Viejo	0	0 %
	Muerto y decrépito	0	0 %
Disposición	Agrupación Monoespecífica	0	0 %
	Agrupación Heterogénea	0	0 %

Tipo	Categoría	Parámetro de estudio	Unidades
Arbustos aislados	Especie	Nº especies distintas presentes	34
		Especie más abundante	<i>Thuja occidentalis</i>
		Porcentaje especie más abundante	38 %
		Total arbusto	441
	Características dendrométricas	Altura media (m)	1,7
Agrupación de arbustos	Superficie (m²)	Envergadura media (m)	0,9
		Especie	Nº especies distintas presentes
	Densidad media		2,6

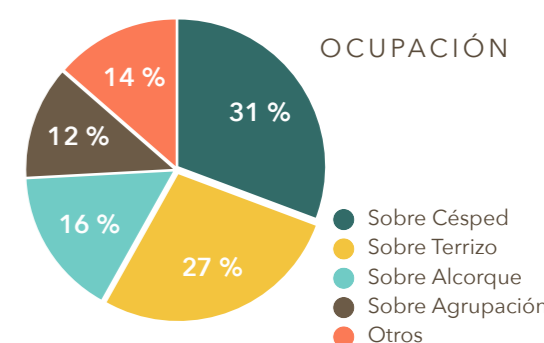
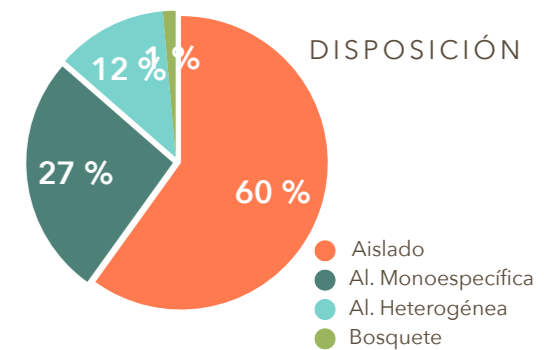
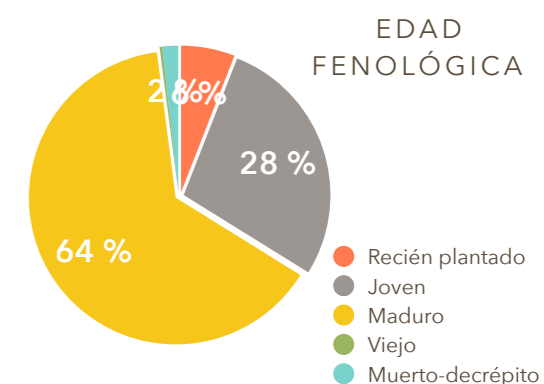
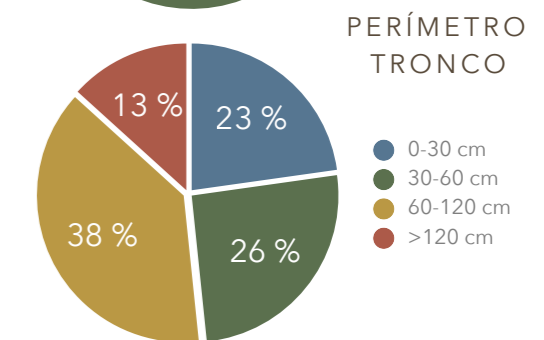
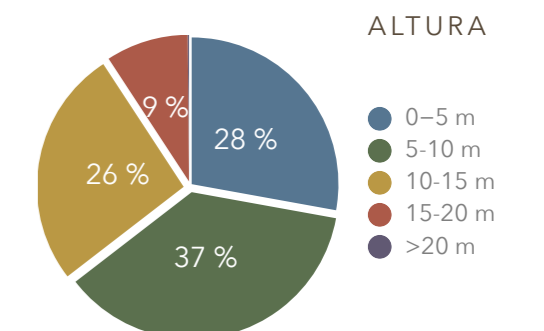


## ESPECIES MÁS ABUNDANTES DE ARBOLADO



## ESPECIES ÁRBOLES MÁS ABUNDANTES EN EL BARRIO (TOTAL)

Especie	Unidades (ud)	%
<i>Platanus x hybrida</i>	429	23 %
<i>Ulmus pumila</i>	222	12 %
<i>Pinus pinea</i>	171	9 %
<i>Cupressocyparis leilandii</i>	114	6 %
<i>Prunus cerasifera pissardii</i>	104	6 %
<i>Cupressus sempervirens</i>	72	4 %
<i>Celtis australis</i>	70	4 %
<i>Melia azedarach</i>	62	3 %
<i>Ligustrum japonicum</i>	57	3 %
<i>Robinia pseudoacacia</i>	56	3 %
Otros	496	27 %
<b>Total</b>	<b>1.853</b>	<b>100 %</b>





# ANÁLISIS DE PARQUES Y ZONAS VERDES POR BARRIO

DISTRITO CHAMARTÍN

BARRIO NUEVA ESPAÑA

## CARACTERÍSTICAS Y CALIDAD DE LAS ZONAS VERDES

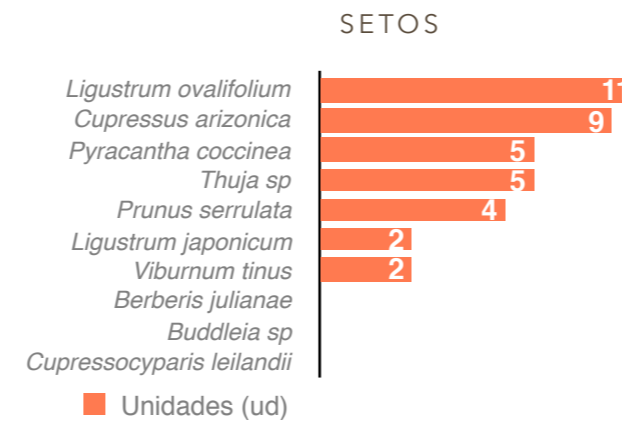
- USOS, FUNCIONALIDAD, DOTACIONES, ELEMENTOS -

### USOS Y FUNCIONALIDAD

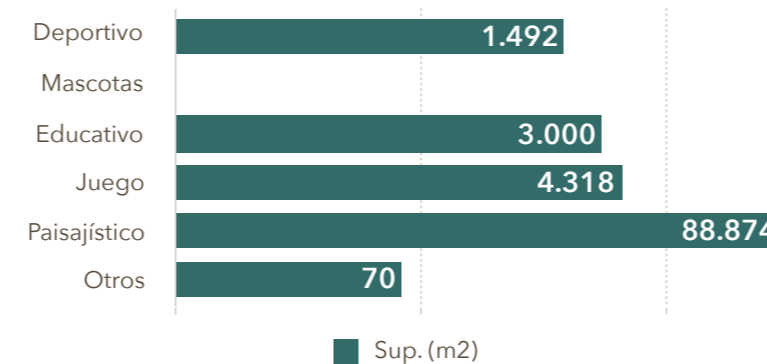
Usos y funcionalidad	Sup. (m²)	%	Dotaciones	Sup. (m²)	Ud												
Deportivo	1.492	1,5 %	Instalaciones deportivas	Campo de fútbol	0												
				Baloncesto	0												
				Cancha de tenis	0												
				Pista de padel	0												
				Pista de frontón	0												
				Pista de patinaje	1												
				Petanca	2												
				Uso polideportivo	1												
				Otros	0												
				Carril bici	0	0,00 %	Carril bici	Longitud (km)	0,00								
								Canasta	0								
								Espaldera	0								
								Escalera	0								
								Barras paralelas	0								
								Mesa Ping Pong	2								
Portería fútbol	0																
Circuito	0																
Bancos	0																
Otros	0																
Elementos deportivos aislados	0	0,0 %	Elementos deportivos aislados					Pipican	0								
								Sanecan	0								
								Esparcimiento cahino	0								
								No definido	0								
								Educación ambiental	3.000	3,1 %	Educación ambiental	Huertos urbanos	3.000				
				Elmtos recreativos	Mesa de ajedrez	9											
				Castillo	8												
				Columpio	11												
				Tobogán	11												
				Balancín	0												
				Barco	0												
				Muelles	25												
				Escala cuerda	3												
				Multifuncional	0												
				Otros	5												
Areas de juego infantil	4.318	4,4 %	Areas de juego infantil	Rueda hombro	0												
				Juego muñeca	0												
				Pedales	0												
				Escalera	0												
				Otros	0												
				Areas de mayores	0	0,0 %	Areas de mayores	Rueda hombro	0								
								Juego muñeca	0								
								Pedales	0								
								Escalera	0								
								Otros	0								
								Estancial, paseo, ornamental	88.874	90,9 %	Estancial, paseo, ornamental	kioskos, auditorios	70				
												Viveros	0				
												Otros	70	0,1 %	Otros	Viveros	0
																kioskos, auditorios	70
																Estancial, paseo, ornamental	88.874
Juegos infantiles	0																
Areas de mayores	0																
Huertos urbanos	0																
Educación ambiental	0																
Areas caninas	0																
Mascotas	0																
Deportivo	0																
Otros	0																
<b>Total</b>	<b>97.754</b>	<b>100 %</b>	<b>Total</b>	<b>97.754</b>													

### SETOS

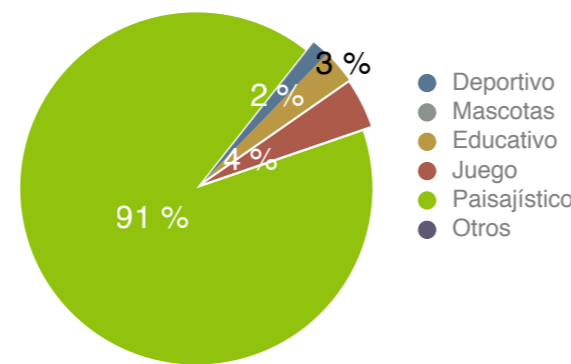
Parámetros de estudio	Valores
Superficie (m²)	881
Especie	Nº especies distintas presentes
Especie más abundante	<i>Ligustrum ovalifolium</i>
Porcentaje 10 especies más abundantes	89 %
Altura media	1,4
Densidad media	3,1



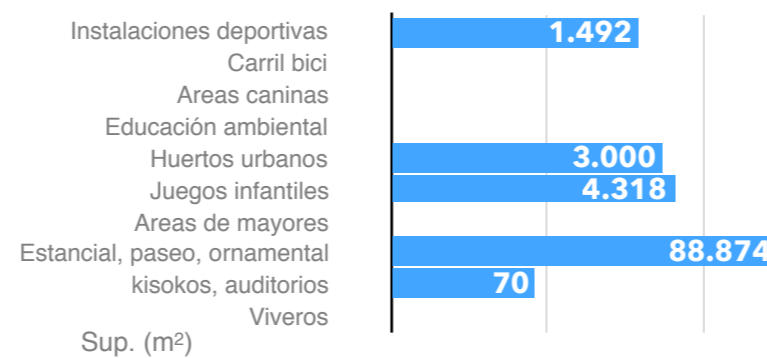
### USOS Y FUNCIONALIDAD



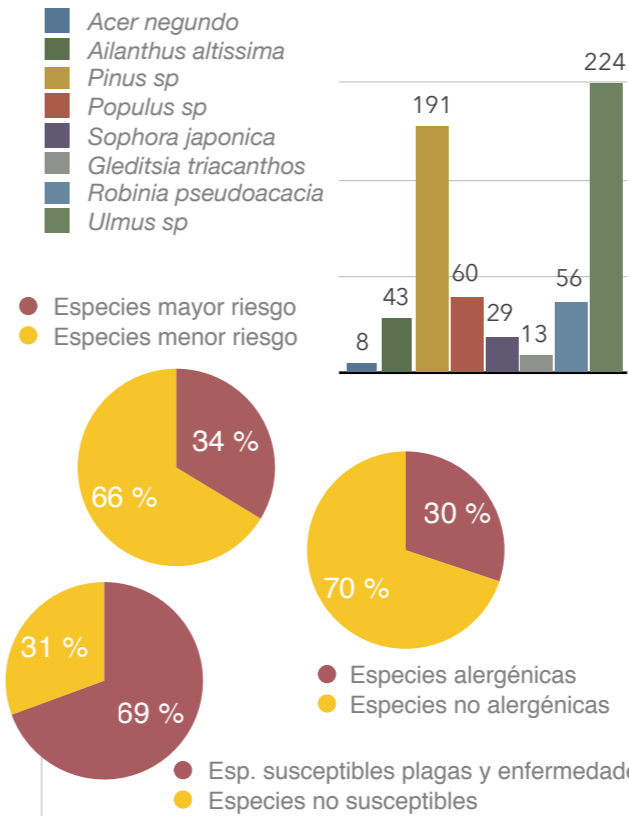
### USOS Y FUNCIONALIDAD



### DOTACIONES



### ESPECIES RIESGO



### CESPED Y PRADERAS

Parámetros de estudio	Valores
Superficie césped (ha)	2,59
Superficie praderas naturales (ha)	1,08

### EQUIPAMIENTOS

Equipamientos	Cantidad (Ud)
Bancos	303
Papeleras	204
Mesas	0
Cartelería	33

### INSTALACIONES

INSTALACIONES	Valores
Fuentes beber	Nº fuentes de beber: 17
Ornamental	Nº fuentes ornamentales: 0
Alumbrado	Superficie (ha): 0,00
Láminas de agua	Nº láminas de agua: 0
	Superficie (ha): 0,00

### VIALES Y TERRIZOS

VIALES Y TERRIZOS	Valores
Viales	Superficie (ha): 0,28
	Longitud (km):
	Tipo sustrato más abundante: ASFALTO
Terrizos	Superficie (ha): 1,72

### MONUMENTOS

MONUMENTOS	Valores
Monumentos	Nº monumentos: 4
	Superficie (ha): 0,00

### ESPECIES DE MAYOR RIESGO

Especie	Unidades (ud)	% respecto total barrio
Arce ( <i>Acer negundo</i> )	8	0,4 %
Ailanto ( <i>Ailanthus altissima</i> )	43	2,3 %
Pino ( <i>Pinus sp</i> )	191	10,3 %
Chopo ( <i>Populus sp</i> )	60	3,2 %
Acacia Japón ( <i>Sophora japonica</i> )	29	1,6 %
Acacia tres púas ( <i>Gleditsia triacanthos</i> )	13	0,7 %
Falsa acacia ( <i>Robinia pseudoacacia</i> )	56	3,0 %
Olmo ( <i>Ulmus sp</i> )	224	12,1 %
<b>Total</b>	<b>624</b>	<b>34 %</b>

### ESPECIES ALERGÉNICAS

Especie	Unidades	% respecto total barrio
Olivo ( <i>Olea europaea</i> )	8	0,4 %
Fresno ( <i>Fraxinus excelsior</i> )	0	0,0 %
Abedul ( <i>Betula pubescens</i> )	0	0,0 %
Ciprés ( <i>Cupressus sempervirens</i> )	72	3,9 %
Arizónica ( <i>Cupressus arizonica</i> )	49	2,6 %
Plátano de sombra ( <i>Platanus sp</i> )	429	23,2 %
Encina ( <i>Quercus ilex</i> )	0	0,0 %
<b>Total</b>	<b>558</b>	<b>30,1 %</b>

### ESPECIES SUSCEPTIBLES PLAGAS Y ENFERMEDADES

Especie	Unidades	% respecto total barrio
Plátano de sombra ( <i>Platanus sp</i> )	429	23,2 %
Olmo ( <i>Ulmus sp</i> )	224	12,1 %
Castaño Indias ( <i>Aesculus hippocastanum</i> )	10	0,5 %
Pino ( <i>Pinus sp</i> )	191	10,3 %
Chopo ( <i>Populus sp</i> )	60	3,2 %
Frutales ( <i>Citrus, Malus, Prunus, Pyrus sp</i> )	150	8,1 %
<i>Quercus sp.</i>	0	0,0 %
Falsa Acacia ( <i>Robinia pseudoacacia</i> )	56	3,0 %
Arce ( <i>Acer sp</i> )	26	1,4 %
Catalpa ( <i>Catalpa bignonioides</i> )	0	0,0 %
Arbol Júpiter ( <i>Cercis siliquastrum</i> )	3	0,2 %
Ciprés ( <i>Cupressus sp</i> )	121	6,5 %
Fresno ( <i>Fraxinus sp</i> )	0	0,0 %
Laurel ( <i>Laurus nobilis</i> )	16	0,9 %
Tilo ( <i>Tilia sp</i> )	0	0,0 %
<b>Total</b>	<b>1.286</b>	<b>69,4 %</b>

# ANÁLISIS DE PARQUES Y ZONAS VERDES POR BARRIO

DISTRITO CHAMARTÍN

BARRIO NUEVA ESPAÑA

## PARÁMETROS DE REFERENCIA

### USOS, DOTACIONES Y FUNCIONALIDAD

Categoría	Parámetro	Valor
Tipología	% Superficie parques y zonas verdes barrio/superficie total parques y ZV Ciudad de Madrid	0,2 %
	% Superficie parques y zonas verdes barrio/superficie total parques y ZV Distrito	17,6 %
	% Superficie parques y zonas verdes/superficie total del Barrio	5,5 %
	% Superficie tipología más abundante:	
	Parques o jardines urbanos	69,8 %
Usos y funcionalidad	Superficie parques y zonas verdes/habitante (m <sup>2</sup> /hab)	4,15
	n° instalaciones deportivas/1.000 habitantes	0,17
	% Superficie uso deportivo/superficie parques y zonas verdes	1,5 %
	% Superficie uso paisajístico/superficie parques y zonas verdes	90,9 %
	% Superficie uso educativo y cultural/superficie parques y zonas verdes	3,1 %
Dotaciones	% Superficie uso juegos/superficie parques y zonas verdes	4,4 %
	Superficie instalaciones deportivas parques y zonas verdes/ 1.000 habitantes (m <sup>2</sup> /1.000 habitantes)	63,37
	Superficie instalaciones deportivas parques y zonas verdes/ población 25-64 años (m <sup>2</sup> /habitantes)	0,12
	Superficie áreas caninas/perros censados (m <sup>2</sup> /perro)	0,00
	Superficie huertos urbanos/ 1.000 habitantes (m <sup>2</sup> /1.000 hab.)	127,40
	Superficie áreas juego infantil/población menor de 9 años (m <sup>2</sup> / niño)	1,7

### COBERTURA

Cobertura	%
% suelo cubierto por copas árboles/Superficie total parques y zonas verdes	41,7 %
% suelo cubierto por vegetación no arbórea/Superficie total parques y zonas verdes	52,4 %
Cobertura arbórea/habitante (m <sup>2</sup> /habitante)	1,73

### CARACTERÍSTICAS Y CALIDAD

Categoría	Parámetro	Valor
Total árboles	Cantidad	n° árboles/habitante: 0,08
		n° árboles/superficie parques y zonas verdes (árboles/ha): 189,56
Arbolado individual	Cantidad	n° árboles/habitante: 0,08
		n° árboles/superficie parques y zonas verdes (árboles/ha): 189,56
	Diversidad	n° especies distintas presentes: 59
		Especie más abundante: <i>Platanus x hybrida</i>
		% Especie más abundante: 23,2 %
		% Arbolado 10 especies más abundantes: 73,2 %
	Dimensiones	Intervalo perímetro más abundante: 60-120 cm
		% Árboles en intervalo perímetro más abundante: 38,4 %
		Rango de altura más abundante: 5-10 m
	Edad fenológica	% Árboles en rango altura más abundante: 36,7 %
Edad fenológica más abundante: Maduro		
% Árboles con edad fenológica más abundante: 64,1 %		
Masas arboladas	Cantidad	% Superficie masa arbolada/superficie parques y zonas verdes: 0,0 %
	Densidad	n° pies/superficie masa arbolada (pies/ha): 0,00
	Diversidad	n° especies distintas presentes: 0
		Especie más abundante:
		% Especie más abundante: 0,0 %
		% Arbolado 10 especies más abundantes: 0,0 %
Arbustos	Cantidad	n° arbustos aislados/superficie parques y zonas verdes (arbustos/ha): 45,11
		% Superficie agrupación arbustos/superficie parques y ZV: 13,7 %
	Diversidad	n° especies distintas presentes: 34
		Especie más abundante: <i>Thuja occidentalis</i>
		% Especie más abundante: 38,3 %
		% 10 especies más abundantes: 85,3 %
Setos	Cantidad	% Superficie setos/superficie parques y zonas verdes: 0,9 %
	Diversidad	n° especies distintas presentes: 15
		Especie más abundante: <i>Ligustrum ovalifolium</i>
	% Especie más abundante: 23,9 %	

### CARACTERÍSTICAS Y CALIDAD (CONT.)

Categoría	Parámetro	Valor
Césped	% Superficie césped/superficie parques y zonas verdes	26,5 %
	n° fuentes beber/superficie parques y zonas verdes (ud/ha)	1,74
	n° fuentes ornamentales/superficie parques y zonas verdes (ud/ha)	0,00
Instalaciones	n° farolas/superficie parques y zonas verdes (ud/ha)	26,39
	n° láminas de agua/superficie parques y zonas verdes (ud/ha)	0,00
	% Superficie láminas de agua/superficie parques y zonas verdes	0,0 %
	n° fuentes beber/1.000 habitantes (ud/1.000 habitantes)	0,72
Equipamientos	n° bancos/superficie parques y zonas verdes (ud/ha)	31,00
	n° papeleras/superficie parques y zonas verdes (ud/ha)	20,87
	n° mesas/superficie parques y zonas verdes (ud/ha)	0,00
	n° bancos/1.000 habitantes	12,87
	n° papeleras/1.000 habitantes	8,66
	n° mesas/1.000 habitantes	0,00

### GESTIÓN DEL ARBOLADO

Riesgo del arbolado	Parámetro	%
Valoración del riesgo	% Especies con mayor riesgo/total árboles	33,7 %
	% Especie más abundante/total árboles	12,1 %
Valoración fitosanitaria	% Arbolado susceptible de plagas y enfermedades/total árboles	69,4 %
	% Especie más abundante/total árboles	23,2 %
Valoración alérgenos	% de especies alérgicas/total árboles	30,1 %
	% de la especie más abundante/total árboles	23,2 %
Riesgo de incendios	% de superficie con riesgo de incendios alto	1,1 %

### ZONAS VERDES VACANTES

Zonas Verdes vacantes	Superficie (ha)
Superficie ZV en PGOU sin uso	

### GESTIÓN ZONAS VERDES

Ratios	Valor
Presupuesto/m <sup>2</sup>	
Personal mantenimiento y gestión (personas/m <sup>2</sup> )	